

HAVELSKÝ PARK, KOSTEL SV. HAVLA A HEJDOVA ZAHRADA

Havelský park se nachází u kostela sv. Havla, původně obklopeného umělecky cenným hřbitovem. Kostel byl založen v 16. století jako zádušní na nově založeném hřbitově, protože po morové ráně byl stávající svatojanský hřbitov zcela přeplněný. Vybuodoval jej známý italský architekt Matteo Borgorelli v renesančním stylu. Kostel byl zasvěcen prvnímu nebožtíkovi, který tam byl pohřben, Havlovi. V roce 1735 kostel prošel barokní přestavbou a byla mu přistavěna věž. Od 50. let kostel chátral, využívalo ho městské muzeum jako depozitář. V 80. letech se začalo jednat o jeho obnově, ale teprve v roce 2003 začala nákladná rekonstrukce zchátralého kostela a hlavně hřbitova, který byl v naprosto dezolátním stavu. Nyní je využíván Českobratrskou církví evangelickou a probíhají zde také díky výborné akustice i koncerty. Uvnitř jsou umístěny renesanční náhrobky z původního hřbitova.



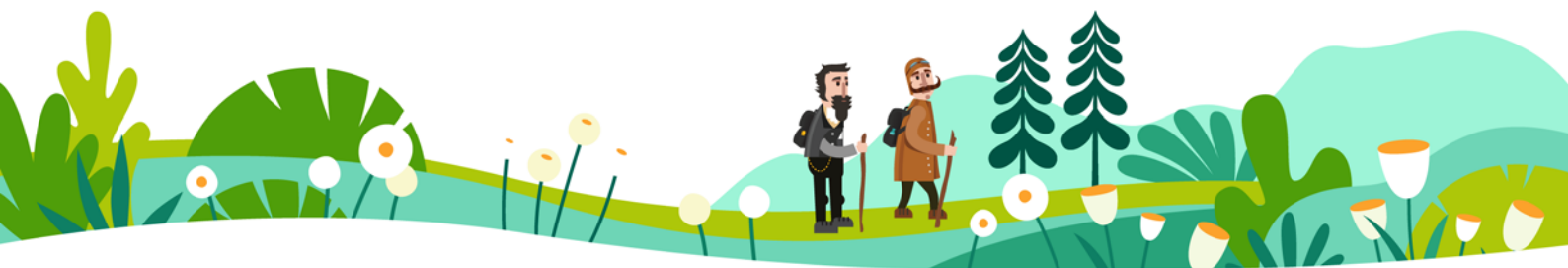
Zdroj: mb-net.cz



V současnosti krásně zrenovované okolí přímo vybízí k procházce a odpočinku, na Havelský park těsně navazuje Hejdova zahrada s krásnou vyhlídkou na Staré Město. Hejdova zahrada byla původně soukromá a patřila spolumajiteli boleslavské tiskárny Hejda a Zbroj. V 50. letech přešla do rukou státu, potažmo města. Součástí zahrady je i modernistická fontána.

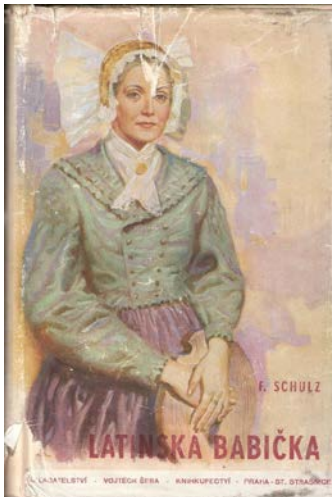


Zdroj: <https://www.mladoboleslavsko.eu/dr-cs/5714-kostel-sv-havla-mlada-boleslav.html>



Víte, že ...

... v Havelském parku najdete náhrobek Anny Drobné, tzv. „latinské babičky“, podporovatelky studentů v MB? Knížku o ní napsal spisovatel Ferdinand Schulz.



Zdroj: antikvariaturu.cz

... za doby normalizace byl místní hřbitov zanedbaný a v souvislosti s jeho přeměnou na park došlo k nepietní devastaci většiny hrobů i náhrobků?

...na zdi kostela najdete náhrobky maminky hudebního skladatele Bedřicha Smetany a rytířů z Neuberka, kterým patřil nedaleký zámek na okraji města?

